

Herzlich willkommen bei Union Investment

Mit fast 65 Jahren Erfahrung entwickelt und betreut Union Investment Produkte und Fondslösungen, die an den Werten der genossenschaftlichen FinanzGruppe ausgerichtet sind. Heute gehört Union Investment mit rund 404 Milliarden Euro verwaltetem Kundenvermögen und über 5 Millionen Kunden (Stand: 31. März 2021) zu den größten Fondsanbietern in Deutschland.

Ihre Kontaktmöglichkeiten

Union Investment Service Bank AG
Weißfrauenstraße 7
60311 Frankfurt am Main
Telefon 069 58998-6060
Telefax 069 58998-9000
www.union-investment.de

Aus Geld Zukunft machen

Rechtliche Hinweise

Ausführliche produktspezifische Informationen und Hinweise zu Chancen und Risiken der Fonds entnehmen Sie bitte den Verkaufsprospekten, den Anlagebedingungen, den wesentlichen Anlegerinformationen sowie den Jahres- und Halbjahresberichten, die Sie kostenlos in deutscher Sprache über den Kundenservice der Union Investment Service Bank AG oder auf www.union-investment.de/download erhalten. Diese Dokumente bilden die allein verbindliche Grundlage für den Kauf der Fonds. Eine Zusammenfassung Ihrer Anlegerrechte in deutscher Sprache und weitere Informationen zu Instrumenten der kollektiven Rechtsdurchsetzung erhalten Sie auf www.union-investment.de/beschwerde. Union Investment Privatfonds GmbH kann jederzeit beschließen, Vorkehrungen, die für den Vertrieb der Anteile dieser Fonds in einem anderen Mitgliedstaat der Europäischen Union getroffen wurden, wieder aufzuheben.

Die Inhalte dieses Marketingmaterials stellen keine Handlungsempfehlung dar, sie ersetzen weder die individuelle Anlageberatung durch die Bank noch die individuelle, qualifizierte Steuerberatung. Dieses Dokument wurde von der Union Investment Privatfonds GmbH mit Sorgfalt entworfen und hergestellt, dennoch übernimmt Union Investment keine Gewähr für die Aktualität, Richtigkeit und Vollständigkeit.

Diese Drucksache wurde mit Recycling-Papier aus 100 Prozent Altpapier und klimaneutral produziert.

Stand aller Informationen, Darstellungen und Erläuterungen: **1. November 2021**, soweit nicht anders angegeben.

006720 11.21

Informationsmaterial erhalten Sie bei allen **Volksbanken und Raiffeisenbanken, Spar- und Darlehnskassen, Spar- und Kreditbanken, Sparda-Banken, PSD Banken, Banken für Kirche, Caritas und Diakonie** und bei den genossenschaftlichen Banken **BBBank eG, Karlsruhe; Deutsche Apotheker- und Ärztebank eG, Düsseldorf; DZ BANK AG Deutsche Zentral-Genossenschaftsbank, Frankfurt am Main; EDEKABANK AG, Hamburg,** und bei der **Union Investment Service Bank AG, Weißfrauenstraße 7, 60311 Frankfurt am Main.**



Gesunde Wachstumschancen für Ihr Geld

Das Wichtigste zur nachhaltigen Geldanlage

Haben Sie noch Fragen? Sprechen Sie uns an!

Vor dem Kauf eines nachhaltigen Investmentfonds sollte immer ein Gespräch mit Ihrem Bankberater stehen. Er kennt Sie, Ihre Interessen und Ziele. Er kann Ihnen Vor- und eventuelle Nachteile für Sie persönlich aufzeigen. Und er kann Ihnen die Fragen beantworten, die Sie vielleicht noch haben. Vereinbaren Sie am besten gleich einen Termin.

Die Themen dieser Broschüre

Werte schaffen, Werte schätzen: Verantwortlich investieren mit Union Investment	4
Unsere Säulen der Nachhaltigkeit	5
Der Investmentprozess unserer nachhaltigen Fonds	6
Was wir für unsere nachhaltigen Publikumsfonds ausschließen	8
Lösungen, die Ihre Geldanlage nachhaltig machen	10

Bestnoten für nachhaltige Kapitalanlagen



German Fund Champions 2022 ESG/Nachhaltigkeit

Mit den German Fund Champions 2022 gibt es eine Auszeichnung für Fondsgesellschaften mit breiter Fondspalette in Deutschland. Union Investment hat sich dabei schon zum dritten Mal in Folge in der Kategorie „ESG/Nachhaltigkeit“ durchsetzen können (Stand: November 2021).



PRI Bestnote A+

Die von den Vereinten Nationen unterstützte Organisation PRI hat Union Investment für den übergreifenden Ansatz zur Verankerung von verantwortlichem Investieren die Bestnote A+ verliehen (Stand: Juli 2020). Berücksichtigt wurden für diese Bewertung unter anderem Leitlinien, Ziele und Aktivitäten des Unternehmens. Die vollständige Fassung der Grundsätze ist auf der Website www.unpri.org abrufbar.

Anja Bauermeister
Abteilungsleiterin
Produktmanagement Publikumsfonds,
Union Investment Privatfonds GmbH



Liebe Anlegerinnen und Anleger,

Nachhaltigkeit ist heutzutage in aller Munde. In fast allen Lebenslagen und für viele menschliche Bedürfnisse werden mittlerweile nachhaltige Alternativen angeboten oder bestehende Angebote komplett umgestellt. Nachhaltigkeit verfolgt ganz allgemein das Ziel, langfristig die Balance zwischen ökologischen, ethischen und sozialen Belangen zu erreichen und ein langfristig lebensfähiges System zu ermöglichen – auch für künftige Generationen.

Für Union Investment gehört Nachhaltigkeit zum genossenschaftlichen Selbstverständnis. Seit 65 Jahren ist es unser Anspruch, langfristig zu handeln und ganzheitlich auf Märkte, Entwicklungen und die Bedürfnisse unserer Anleger zu blicken.

Uns ist bewusst, dass eine funktionierende Ökonomie von einer funktionierenden Ökologie abhängig ist – und umgekehrt. Das Zusammenspiel von erfolgreichem ökonomischem Handeln und Integration von Nachhaltigkeit in die Auswahlprozesse von Investments ist die logische Konsequenz.

Passend zu Ihren Präferenzen hinsichtlich des Themas Nachhaltigkeit kommt es uns darauf an, für Ihre Bedürfnisse stets hochwertige und professionelle Angebote machen zu können. Unsere Fonds und Portfoliolösungen sollen daher alle gewünschten Nachhaltigkeitspräferenzen abdecken. Mindeststandards wie die zehn Prinzipien des UN Global Compact halten wir bei all unseren Produkten ein.

Explizite Nachhaltigkeitsfonds unterliegen strengeren ökologischen, sozialen und ethischen Kriterien für Investitionen in Unternehmen und Staaten. Diese Fonds bieten Ihnen somit eine Möglichkeit, nachhaltig Geld anzulegen.

Auf den folgenden Seiten haben wir das Wichtigste zur nachhaltigen Geldanlage und den entsprechenden Lösungen von Union Investment für Sie zusammengestellt. Fragen dazu beantwortet Ihnen gern Ihr Berater in einem persönlichen Gespräch.

Werte schaffen, Werte schätzen: Verantwortlich investieren mit Union Investment

Das Interesse an nachhaltigen Investments wächst weltweit. Verantwortlich zu investieren ist allerdings von jeher Kern des Geschäftsmodells von Union Investment – und damit auch eine Richtlinie für unsere Publikumsfonds.



„Der genossenschaftliche Ansatz und die Erfahrung von Union Investment als nachhaltiger Vermögensverwalter – das passt für uns zusammen.“

Unser genossenschaftlich geprägtes Selbstverständnis ist das eines aktiven, langfristig orientierten Aktionärs, der internationale Nachhaltigkeitsstandards erfüllt und seine Geschäftstätigkeit auf dieser Basis kontinuierlich weiterentwickelt. Für uns ist Nachhaltigkeit kein Lippenbekenntnis, sondern eine Leitlinie unseres Handelns. Und das nicht erst seit gestern. Wir zählen zu den ersten deutschen Unterzeichnern der Prinzipien für verantwortliches Investment der Vereinten Nationen (UN PRI). Mit unserer Unterschrift haben wir uns freiwillig dazu verpflichtet, finanzmarktrelevante Nachhaltigkeitsprinzipien anzuwenden, was wir konsequent und im gesamten Investmentprozess tun.

Union Investment bekennt sich zu den Grundsätzen für verantwortungsbewusstes Investment, den „Principles for Responsible Investment“ (PRI)

- Wir werden ESG-Themen (Environmental-, Social-, Governance-Themen) in die Analyse- und Entscheidungsprozesse im Investmentbereich einbeziehen
- Wir werden aktiver Aktionär sein und ESG-Themen in unsere Aktionärspolitik und -praxis einbeziehen
- Wir werden eine angemessene Offenlegung in Bezug auf ESG-Themen bei den Unternehmen und Körperschaften fordern, in die wir investieren
- Wir werden die Akzeptanz und die Umsetzung dieser Grundsätze in der Investmentbranche vorantreiben
- Wir werden zusammenarbeiten, um unsere Wirksamkeit bei der Umsetzung dieser Grundsätze zu steigern
- Wir werden über unsere Aktivitäten und unsere Fortschritte bei der Anwendung der Grundsätze Bericht erstatten

Die vollständige Fassung der Grundsätze können Sie auf der Website www.unpri.org abrufen.

Orientiert an führenden nationalen und internationalen Standards, die wir über die gesetzlichen und regulatorischen Anforderungen hinaus berücksichtigen, gehören diese Grundsätze zur Basis unserer im Jahr 2012 verankerten Leitlinie für verantwortliches Investieren. Daran halten sich alle Publikumsfonds von Union Investment.

Unsere Säulen der Nachhaltigkeit

Unsere Portfoliomanager berücksichtigen viele verschiedene Nachhaltigkeitsaspekte, die eine ganzheitliche Betrachtungsweise erfordern. Dieser Ansatz geht weit über Umwelt- und Klimathemen hinaus und umfasst Unternehmen wie auch Staaten.

Unser Nachhaltigkeitsverständnis für Unternehmen und Länder

Nachhaltigkeit		
E = Environment/ Umwelt	S = Social/ Soziales	G = Governance/ Führungsqualitäten
Unternehmen		
<ul style="list-style-type: none"> • Klimawandel • Ressourcenknappheit • Wasserknappheit • Artenvielfalt 	<ul style="list-style-type: none"> • Gesundheit • Sicherheit • Demografischer Wandel • Ernährungssicherheit 	<ul style="list-style-type: none"> • Korruption • Compliance • Transparenz • Risiko- und Reputationsmanagement
Länder		
<ul style="list-style-type: none"> • Klimawandel • Luftverschmutzung • Wasserknappheit • Artenvielfalt • Ökosysteme • Naturkatastrophen 	<ul style="list-style-type: none"> • Bildungssystem • Gesundheitssystem • Demografischer Wandel • Sicherheit • Armut • Soziale Disparitäten 	<ul style="list-style-type: none"> • Rechtsstaatlichkeit • Politische Stabilität • Demokratische Rechte • Regulierung • Bürokratie • Korruption

Unser Filmtipp

Schauen Sie sich unseren Erklärungsfilm zum Thema „Nachhaltige Fonds“ an. 3:34 Minuten, die sich für Sie lohnen!



Wir managen Risiken, indem wir sie reduzieren

Was wir heute tun, wirkt über den Augenblick hinaus. Diese Erkenntnis führt zu einer umfassenden Sichtweise. Wir betrachten daher die Säulen Umwelt, Soziales und Führungsqualitäten (ESG) nicht isoliert voneinander, sondern zusammen. Außerdem schauen wir zum Beispiel darauf, wie ein Unternehmen in der Öffentlichkeit wahrgenommen wird und wie nachhaltig das Geschäftsmodell ist. Das Einbeziehen von Nachhaltigkeitskriterien im Risikomanagement stellt eine wichtige Ergänzung der Risikosteuerung von Kapitalanlagen dar: Sie ermöglichen uns die umfassende Beurteilung einer Investition. Als Privatanleger können Sie auf dieser Basis Renditechancen besser nutzen und Risiken verringern.

Union Investment: Einer der führenden aktiven Nachhaltigkeitsmanager in Deutschland

Heute betreuen wir mit unseren nachhaltigen Investmentfonds ein Vermögen von 79,6 Milliarden Euro. Allerdings haben wir Nachhaltigkeitskriterien schon lange angewandt, bevor sie in aller Munde waren. Zunächst bei der Betreuung kirchlicher und karitativer Kunden, die uns als Erste vor knapp 30 Jahren mit dem Management nachhaltiger Fonds beauftragt haben. Gemessen am verwalteten Vermögen gehören wir inzwischen zu den führenden aktiven Nachhaltigkeitsmanagern in Deutschland (Quelle: eigene Berechnung. Stand: 30. September 2021).

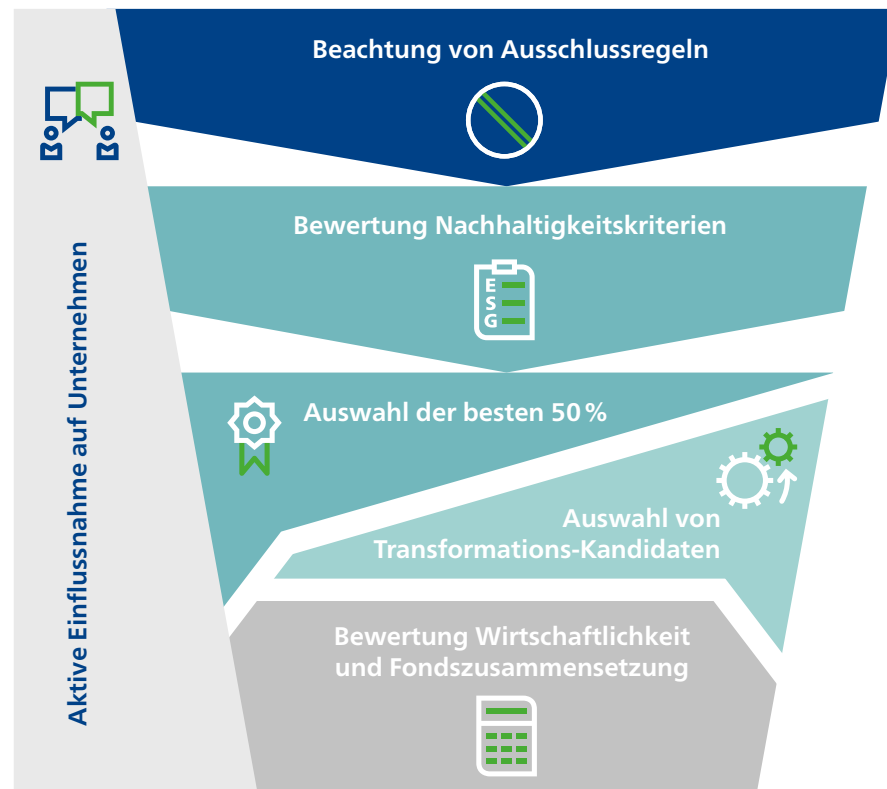
Beispielhafte Risiken

- Ereignisrisiken, zum Beispiel Diesel-Skandal
- Regulierungsrisiken, zum Beispiel Verbrennungsmotor als Auslaufmodell
- Klagerisiken, zum Beispiel Klagen gegen US-Tabakindustrie
- Reputationsrisiken, zum Beispiel Arbeitsstandards in der Zuliefererkette
- Technologierisiken, zum Beispiel LED ersetzt Glühbirne

Der Investmentprozess unserer nachhaltigen Fonds

Unser nachhaltiger Investmentprozess ist ein mehrstufiges Verfahren, das unsere hauseigene Nachhaltigkeitsanalyse mit einem klassischen Investmentprozess kombiniert. Dabei sind positive Renditeaussichten eines Titels genauso wichtig wie seine Nachhaltigkeitsbewertung. Im Ergebnis muss der Fonds eine höhere Nachhaltigkeitsbewertung aufweisen als das entsprechende Anlageuniversum.

Unser Investmentprozess stellt sicher, dass Ihr Geld nur in Titeln angelegt wird, die unsere hohen Nachhaltigkeitsstandards und Renditeerwartungen gleichermaßen erfüllen. Die Titel für unsere nachhaltigen Fonds werden anhand folgender Prozessschritte* selektiert:



* Der hier dargestellte Prozess hat Gültigkeit für die Auswahl von Unternehmen, weicht jedoch für Drittfonds und Staaten ab.



Beachtung von Ausschlussregeln

Kann sich ein Titel aufgrund der Ausschlussregeln nicht für die Aufnahme in den Fonds qualifizieren, bleibt er bei der Fondszusammensetzung außen vor. Zu den relevanten Faktoren bei Unternehmen gehören unter anderem die Einhaltung von Arbeitsstandards, der Verzicht auf Kinderarbeit oder Tierversuche. Eine Übersicht der aktuellen Ausschlussregeln finden Sie auf Seite 8.



Bewertung nach Nachhaltigkeitskriterien

Infrage kommende Anlagen werden einer eingehenden Nachhaltigkeitsanalyse unterzogen und erhalten einen sogenannten UniESG Score. Dieser Score bewertet die Aspekte Umwelt, Soziales und Führungsqualitäten. Außerdem schauen wir auf weitere Aspekte, zum Beispiel, wie ein Unternehmen in der Öffentlichkeit wahrgenommen wird und wie nachhaltig das Geschäftsmodell ist.

Auswahl der besten 50 Prozent

In Unternehmen, die aufgrund der Nachhaltigkeitsanalyse zu den oberen 50 Prozent der jeweiligen Industriegruppe gehören, also zu den Besten ihrer Klasse, kann sofort investiert werden; sie gehen in das Anlageuniversum ein. Aus den verbleibenden Unternehmen der unteren 50 Prozent wird eine Auswahl getroffen, die anschließend mit unserem UniESG TransformationsRating bewertet wird.



Auswahl von Transformations-Kandidaten

Das UniESG TransformationsRating gibt Auskunft darüber, wie ambitioniert und glaubhaft sich ein Unternehmen der unteren 50 Prozent der jeweiligen Industriegruppe in Sachen Nachhaltigkeit wandeln möchte. Die ermittelte Kennzahl bewertet das Potenzial eines Unternehmens, sein Geschäftsmodell nachhaltig zu transformieren beziehungsweise auszurichten. Unternehmen, deren Rating einen vorab klar festgelegten Mindestwert erreichten und die somit ein positives UniESG TransformationsRating erhalten, werden als nachhaltig bezeichnet, in sie kann investiert werden.



Bewertung Wirtschaftlichkeit und Fondszusammensetzung

Auf Basis des verbleibenden Anlageuniversums prüft das Fondsmanagement, ob die Anlage nicht nur nachhaltigen, sondern auch wirtschaftlichen Anforderungen genügt und ein positiver Nutzen für den Fonds zu erwarten ist. Nur wenn alle Bewertungen positiv ausfallen, ist eine Investition möglich.



Aktive Einflussnahme auf Unternehmen

Wir verstehen uns als aktiver Aktionär, der im Auftrag seiner Anleger von Stimmrechten Gebrauch macht und den Unternehmensdialog sucht. So nehmen wir Einfluss auf die Unternehmen, in die wir investieren, und begleiten speziell die weniger nachhaltigen auf ihrem Weg zu einem verantwortungsvolleren Umgang in den Bereichen Unternehmensführung, Umwelt und Soziales. Unser langfristiges Ziel ist es, so eine nachhaltige Wertsteigerung der uns anvertrauten Vermögenswerte zu erzielen.



Wichtigster Baustein des Dialogs ist der persönliche Unternehmensbesuch, bei dem sich das Top-Management den Fragen von Union Investment stellt. Daneben findet ein permanenter Austausch zwischen unseren Fondsmanagern und den Unternehmen statt. Darüber hinaus werden jedes Jahr zahlreiche Hauptversammlungen besucht, um dort Stimmrechte auszuüben und gezielt Redebeiträge zu platzieren. Im Umweltbereich fordern wir beispielsweise die Offenlegung von Umweltkennzahlen wie CO₂- und Wasserverbrauch. Bei den sozialen Themen stehen unter anderem Forderungen zur Verbesserung von Menschenrechten und Arbeitsstandards in der Zuliefererkette im Fokus. Hinsichtlich der Unternehmensführung sprechen wir Vergütungsaspekte oder die Qualifikation des Managements an und stellen Transparenzforderungen.

Auch bei den Emittenten von Zielfonds setzen wir uns aktiv für die Einhaltung von Nachhaltigkeitsstandards ein. Wir fordern beispielsweise die Anerkennung der Prinzipien für verantwortungsvolles Investment der Vereinten Nationen (PRI).

Was wir für unsere nachhaltigen Publikumsfonds ausschließen

Ein Blick auf unsere Ausschlusskriterien zeigt, dass so manche Branche und Weltregion – unabhängig von ihrer wirtschaftlichen Bedeutung – keine Rolle für unsere nachhaltigen Fonds spielt.



Ausschlussregeln für Titel von Unternehmen und Staaten

Es werden Unternehmen ausgeschlossen, die kontroversen Geschäftspraktiken nachgehen. Hierbei orientieren wir uns an den Prinzipien des UN Global Compact, die eine internationale Norm darstellen. Ein Verstoß führt zum Ausschluss aus dem Anlageuniversum.

- Missachtung von Arbeits- und Sozialnormen (inklusive Kinderarbeit und Zwangsarbeit) gemäß Internationaler Arbeitsorganisation (ILO)
- Menschenrechtsverletzungen
- Umweltzerstörung
- Korruption

Es werden Unternehmen ausgeschlossen, die sich in folgenden kontroversen Geschäftsfeldern betätigen:

- Herstellung kontroverser Waffen (ABC, Landminen und Streubomben)
- Tierversuche für nicht medizinische Zwecke
- Glücksspiel, Tabakproduktion, Alkoholproduktion, Rüstungsgüter, kontroverse Gentechnik, Pornografie, Nuklearenergie, Förderung von Teersand und Fracking¹
- Kohleförderung¹
- Kohleverstromung²

Staaten, die Folgendes praktizieren werden ausgeschlossen:

- Unfreie Staaten (zum Beispiel durch Einschränkung der Religions- oder Pressefreiheit)
- Einsatz und Vollstreckung der Todesstrafe
- Hoher Korruptionsgrad
- Übermäßiger Einsatz von Nuklearenergie³
- Nichtunterzeichnung des Pariser Klimaabkommens und der Biodiversitätskonvention der Vereinten Nationen
- Nichtunterzeichnung des Atomwaffensperrvertrags

Beispielhafte Ausschlussregeln für Fonds

Ausschluss von Fonds, die

- nach UniESG Score zu den schlechtesten 50 Prozent ihrer Vergleichsgruppe zählen
- nach den oben genannten Ausschlusskriterien zu den schlechtesten 50 Prozent ihrer Vergleichsgruppe zählen

¹Ausschluss, wenn Umsatz > 5% vom Gesamtumsatz.
²Ausschluss, wenn Umsatz > 25% vom Gesamtumsatz.
³Ausschluss, wenn Anteil > 50% am Gesamtenergiemix.



„Als Hobbygärtner liegt mir Nachhaltigkeit echt am Herzen. Dieses Engagement wünsche ich mir auch vom Management meiner Geldanlage.“

Wie wir Nachhaltigkeit sicherstellen

Wertvolle Instrumente unterstützen unsere Experten bei der nachhaltigen Bewertung verschiedener Anlageklassen.

Umsetzung der Nachhaltigkeitsanalyse mithilfe von SIRIS

Unsere Nachhaltigkeitsanalyse wird mit dem eigens für Union Investment entwickelten Sustainable Investment Research Information System (SIRIS) gesteuert. Die für Analyse und Management von nachhaltigen Kapitalanlagen entwickelte IT-Plattform ist seit 2013 im Portfoliomanagement im Einsatz. Sie wird vom Team ESG Strategy gesteuert und ständig weiterentwickelt.

Unsere Portfoliomanager können in SIRIS einzelne Unternehmen oder Staaten aufrufen und zum Beispiel kontrollieren, ob diese gegen ein Ausschlusskriterium verstoßen. Zudem kann der aktuelle UniESG Score abgerufen werden. Die von führenden Datenanbietern gespeicherten Rohdaten von Unternehmen und Staaten werden in SIRIS zusammengeführt und bewertet. Das System umfasst derzeit etwa 97.000 Wertpapiere, 18.000 Unternehmen und 114 Staaten und kann Aktien, Unternehmensanleihen, Staatsanleihen, Pfandbriefe und Wandelanleihen beurteilen.



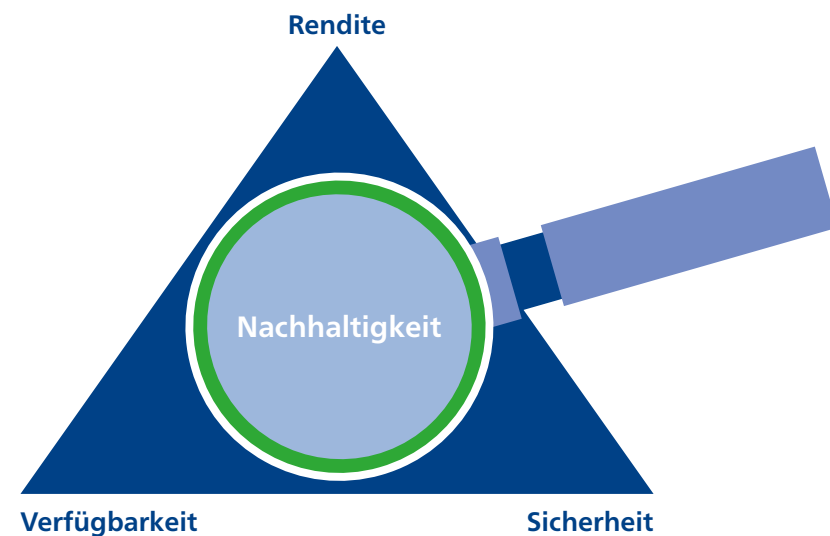
Noch viel wichtiger als die Daten, sind die Experten, die sie auswerten: Bei Union Investment arbeitet ein Team von 65 Portfoliomanagern und 18 Nachhaltigkeitsanalysten täglich daran, die besten Investmententscheidungen für unsere Kunden zu treffen.

Lösungen, die Ihre Geldanlage nachhaltig machen

Union Investment bietet passende Lösungen für die unterschiedlichsten Kundenbedürfnisse. Verantwortungsbewusste Anleger haben uns bereits rund 80 Milliarden Euro für Investitionen in nachhaltigen Fonds anvertraut (Stand: 30. September 2021). Im Folgenden erhalten Sie einen ersten Überblick über die unterschiedlichen Fondslösungen, die wir Privatkunden anbieten.



Zu den wichtigsten Anlagekriterien einer Vermögensanlage zählen Sicherheit, Verfügbarkeit und Rendite. Anhand dieser Kriterien lässt sich jede Anlageform beurteilen – ganz nach den persönlichen Vorstellungen und Bedürfnissen. Der Aspekt der Nachhaltigkeit bietet Ihnen zudem die Möglichkeit, individuelle Wertvorstellungen in die Anlageentscheidung einfließen zu lassen.



„Großstadt und Landwirtschaft? Das hört sich fast so widersprüchlich an wie Rendite und Nachhaltigkeit. Aber beides funktioniert!“

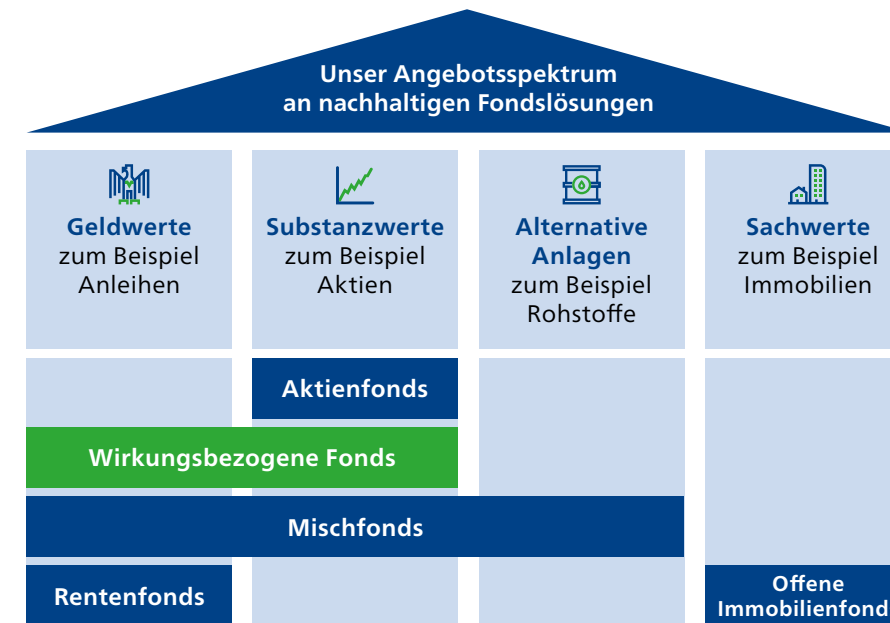
Dadurch ergeben sich viele Vorteile

- Nachhaltigkeit bedeutet Zukunftsfähigkeit
- Nachhaltige Kapitalanlagen berücksichtigen ethische, soziale und ökologische Faktoren
- Nachhaltige Aspekte werden in der Unternehmensanalyse verstärkt berücksichtigt
- Investorengelder fließen verstärkt in nachhaltige Unternehmen oder solche, die das Potenzial haben, nachhaltiger zu wirtschaften

Mit den nachhaltigen Fondslösungen von Union Investment haben Sie eine breite Auswahl, die es Ihnen ermöglicht, genau die Anlage zu finden, die zu Ihnen passt:

- Aktienfonds mit regionaler Ausrichtung
- Mischfonds mit unterschiedlichen Aktien-, Rentenquoten
- Dynamischer Mischfonds, der eine Vielzahl von Anlageklassen und -instrumenten flexibel nutzt (Multi-Asset-Fonds)
- Rentenfonds mit Fokus auf Unternehmensanleihen
- Offene Immobilienfonds mit regionaler Ausrichtung
- Wirkungsbezogene Fonds, die neben einer finanziellen Rendite auch einen positiven Beitrag zur Lösung von ökologischen und/oder sozialen Problemen leisten

Weitere Informationen zum Thema nachhaltige Geldanlage und unseren nachhaltigen Fonds finden Sie im Internet auf www.union-investment.de in der Rubrik „Anlegen“ – oder einfach über den folgenden QR-Code:



Quelle: Union Investment.

Auswahl gemäß individuellem Anleger-Bedürfnis
Chance-Risiko-Profil

Lassen Sie sich ausführlich in Ihrer Bank beraten, welche unserer Fondslösungen am besten zu Ihren Bedürfnissen, Wertvorstellungen und Anlagezielen passen. So machen Sie aus Geld Zukunft!

Chancen

- Ertragschancen der Aktien- und Rentenmärkte sowie Risikoreduzierung durch die Kombination von Aktien- und Renteninvestitionen
- Risikostreuung und professionelles Fondsmanagement sowie Insolvenzschutz durch Sondervermögen
- Chancen auf Wechselkursgewinne
- Berücksichtigung von nachhaltigen und ethischen Kriterien in der Anlagepolitik

Risiken

- Marktbedingte Kurs- und Ertragschwankungen sowie Bonitätsrisiken einzelner Emittenten/Vertragspartner
- Wechselkursschwankungen
- Abweichung der Anlagepolitik von individuellen Nachhaltigkeits- und Ethikvorstellungen
- Erhöhte Kursschwankungen und Verluste beziehungsweise Ausfälle bei Anlagen in Schwellen- / Entwicklungsländern möglich

- Der Fondsanteilwert kann aufgrund der Zusammensetzung des Fonds und/oder der für die Fondsverwaltung verwendeten Techniken ein erhöhtes Kursschwankungsrisiko aufweisen